

AD 2.LFGQ		
AD 2 LFGQ ATT 01	AD 2 LFGQ TXT 01	

# ATTERRISSAGE A VUE

## Visual landing

Ouvert à la CAP  
Public air traffic

# SEMUR EN AUXOIS

## AD2 LFGQ ATT 01

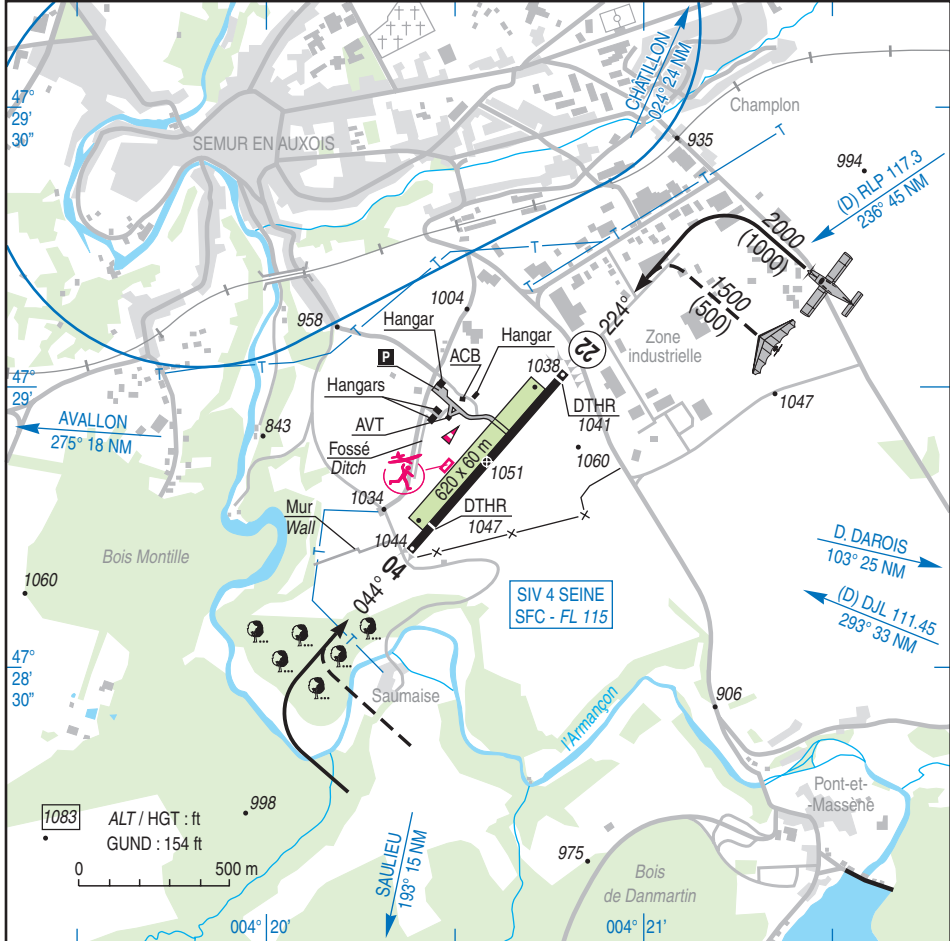
27 AUG 09



**ALT AD : 1051 (38 hPa)**  
LAT : 47 28 52 N  
LONG : 004 20 35 E

**LFGQ**  
VAR : 0° (05)

APP : NIL  
TWR : NIL  
A/A : 123.5



RWY	QFU	Dimensions <i>Dimension</i>	Nature <i>Surface</i>	Résistance <i>Strength</i>	TODA	ASDA	LDA
04	044	780 x 25	Revêtue Paved	5 TRSI	780	780	670
22	224				780	780	750

Aides lumineuses : RWY 04/22 : BI

Lighting aids : RWY 04/22 : LIL

**Consignes particulières / Special instructions**

**Conditions générales d'utilisation de l'AD**

Utilisation simultanée des pistes interdite.

Terrain très mou, piste non revêtue impraticable en hiver et après pluies prolongées, utiliser de préférence la piste revêtue (Attention, profil longitudinal bombé, pente moyenne 2,5 % sur les 150 premiers mètres à partir de l'extrémité NE).

**Procédures et consignes particulières**

QFU 224° préférentiel cause LDA.

Piste non revêtue réservée aux aéronefs basés.

Roulage interdit hors piste et TWY.

**Activités particulières**

Voltage sur AD N° 6489 : axe piste 04/22, 1700/FL055 ASFC, SR-SS, sur autorisation, Info sur 123.5.

AEM sur l'AD.

**General AD operating conditions**

*Simultaneous use of both RWY prohibited.*

*Grass strip unfitted after heavy rainfalls and in winter. Paved RWY recommended (Caution advised due to lengthwise convex RWY. Slope climbing 2.5% on 150 m from NE extremity).*

**Procedures and special instructions**

*Preferred QFU 224° due to LDA.*

*Unpaved RWY reserved for home based ACFT.*

*Taxiing prohibited except on RWY and TWY.*

**Special activities**

*Aerobatics at AD NR 6489: Axis 04/22, 1700/FL055 ASFC, SR-SS, with authorization, Info on 123.5.*

*AEM at AD.*

**Informations diverses / Miscellaneous**

HIV + 1HR / WIN + 1HR

Les informations de source **non DGAC** de cette rubrique sont communiquées sous toute réserve.

**Non DGAC information in this document is communicated with all reserve.**

**1 - Situation / Location :** 1,5 km SE Semur en Auxois (21-Côte d'Or).

**2 - ATS :** NIL.

**3 - VFR de nuit / Night VFR :** Agréé avec limitation (réservé aux pilotes autorisés)  
*Approved with limitation (reserved for authorized pilots).*

**4 - Gestionnaire / Managing authority :** Ville de Semur en Auxois - 7 place François Mitterrand  
21140 SEMUR EN AUXOIS - ☎ 03 80 97 01 11.

**5 - AVA :** Délégation Bourgogne Franche-Comté (voir / see GEN).

**6 - BRIA :** BALE MULHOUSE (voir / see GEN).

**7 - Préparation du vol / Flight preparation :** Acheminement PLN VFR / Addressing VFR FPL : voir / see GEN 12

**8 - MET :** VFR : voir / see GEN VAC  
IFR : voir / see GEN IAC  
Station : NIL.

**9 - Douanes, Police / Customs, Police :** NIL.

**10 - AVT :** Carburant / Fuel : 100LL (CIV) HX ou / or O/R. Voir / see ACB.  
Paiement par chèque, espèces ou carte TOTAL / Cheque and cash payment or TOTAL card.

**11 - SSLIA :** Niveau 1 / Level 1.

**12 - Pêril animalier / Wildlife strike hazard :** NIL

**13 - Hangars pour aéronefs de passage / Transient aircraft hangars :** NIL.

**14 - Réparations / Repairs :** NIL.

**15 - ACB :** de Semur en Auxois BP 124 21140 Semur en Auxois ☎ 03 80 97 12 04.